

1.5T MRI

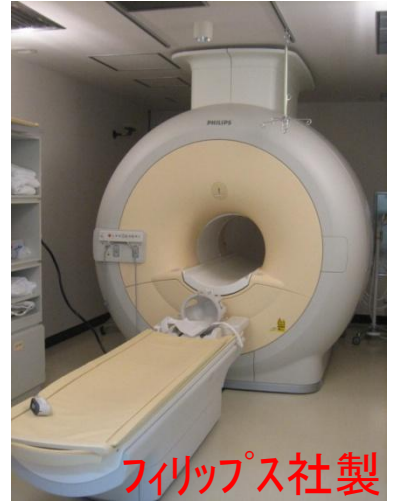
国立病院機構神奈川病院 放射線科

当院では、H18年10月よりフィリップス社製1.5TのMRI装置を導入し、地域の皆様の健康と病気の早期発見・治療に役立ててきました。当初、心臓以外の全ての検査が出来る様ハード・ソフトの両面において最高の機種を揃えました。また、乳房専用のコイルを追加導入し、より高精度な画像を提供しています。

頭部・頸部・胸部・上腹部・下腹部・上肢・下肢(左右片方ずつ)それぞれの部位を約30分の検査時間にて最善の検査が出来る様、先生方には検査目的を明確にさせていただきよう願っています。また、当院では患者様の状態(クレアチン値や副作用・喘息の既往)がよしとする方には造影検査も行なっています。

非侵襲的に検査を行う一例として、造影せずに各部位の血管を示すMRAやMRVが容易に行えますので、ぜひ診療に役立てただければと思っていますので、よろしく願います。

(予約は地域連携室への電話やカルナ<インターネット上での予約>にて行っています。)



フィリップス社製
Achieva 1.5T Pulsar

<MRI非造影画像>

頭部MRA

(5min)



(5min)



(7min)

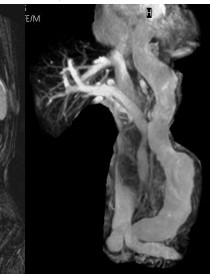
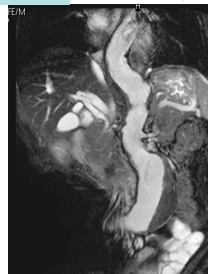


(8min)



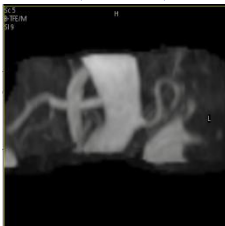
胸腹A

(8min)



腎A

(3min)



頭部V

(6min)



下肢MRA

(10min)



下肢MRV

(10min)

